

Neue Möglichkeiten für die Anwender: Einsatz der Standards in einem Webportal am Beispiel des Metropolplaners

Bernd Kramer, Geschäftsführer regio gmbh

ANWENDUNGSGEBIETE METROPOLPLANER

- Regionale, grenzüberschreitende Planungsverfahren und Analysen
- Einblicke in die Planwerke der Nachbarn (z.B. bei Neuauftellungen von Planwerken)
- Zugriff auf die Daten gesamter Planwerke und einzelner Ausweisungen
Interesse der Kommunen →
Selbstversorgung der Nutzer mit Daten

INTERNETPORTAL METROPOLPLANER



Metropolplaner

[IMPRESSUM](#) | [KONTAKT](#)

[Über den Metropolplaner](#) | [Karten](#) | [Textteile](#) | [Downloaddienste](#)

Willkommen beim Metropolplaner – dem gemeinsamen Portal der Planungsträger in der Metropolregion Nordwest

Erfahren Sie mehr [über den Metropolplaner...](#)



Karten

Im Kartenteil finden Sie die zeichnerischen Darstellungen der Planwerke in verschiedenen Ansichten.

[Zu den Karten](#)

Textteile

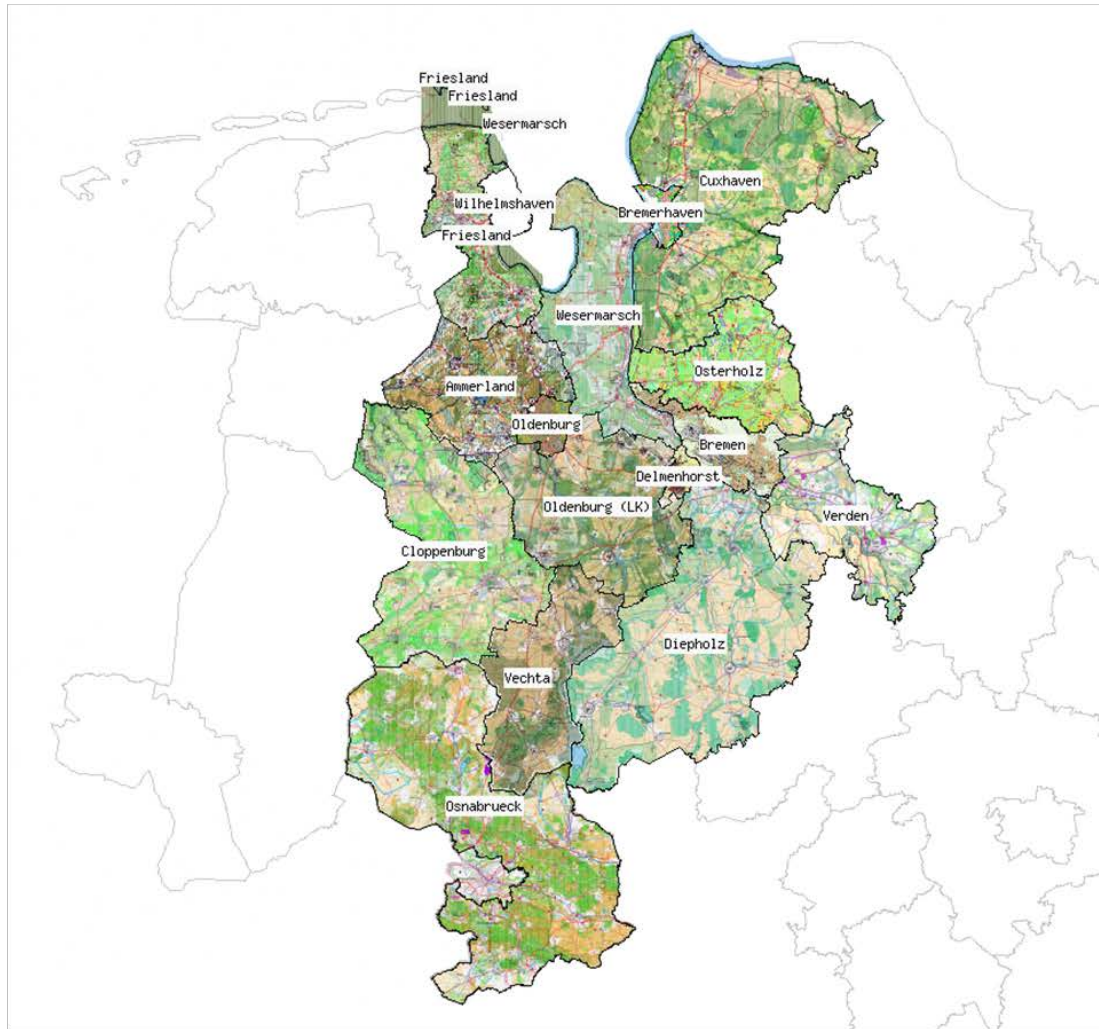
Die beschreibenden Darstellungen der Pläne sowie Begründungen und Anhänge sind unter Textteile zu finden.

[Zu den Textteilen](#)

Downloaddienste

Planwerke können in unterschiedlichen Formaten (XPlanung, Shape, INSPIRE-PLU) von Interessierten heruntergeladen werden.

[Zu den Downloaddiensten](#)



Themen

- ☐ Zeichnerische Darstellung
- ☐ Informationen zum Plan
(Verweis auf Textteil, Stand, Planungen zur Neuaufstellung, ...)

Legende

Landkreis Ammerland
Landkreis Cloppenburg
Landkreis Cuxhaven
....

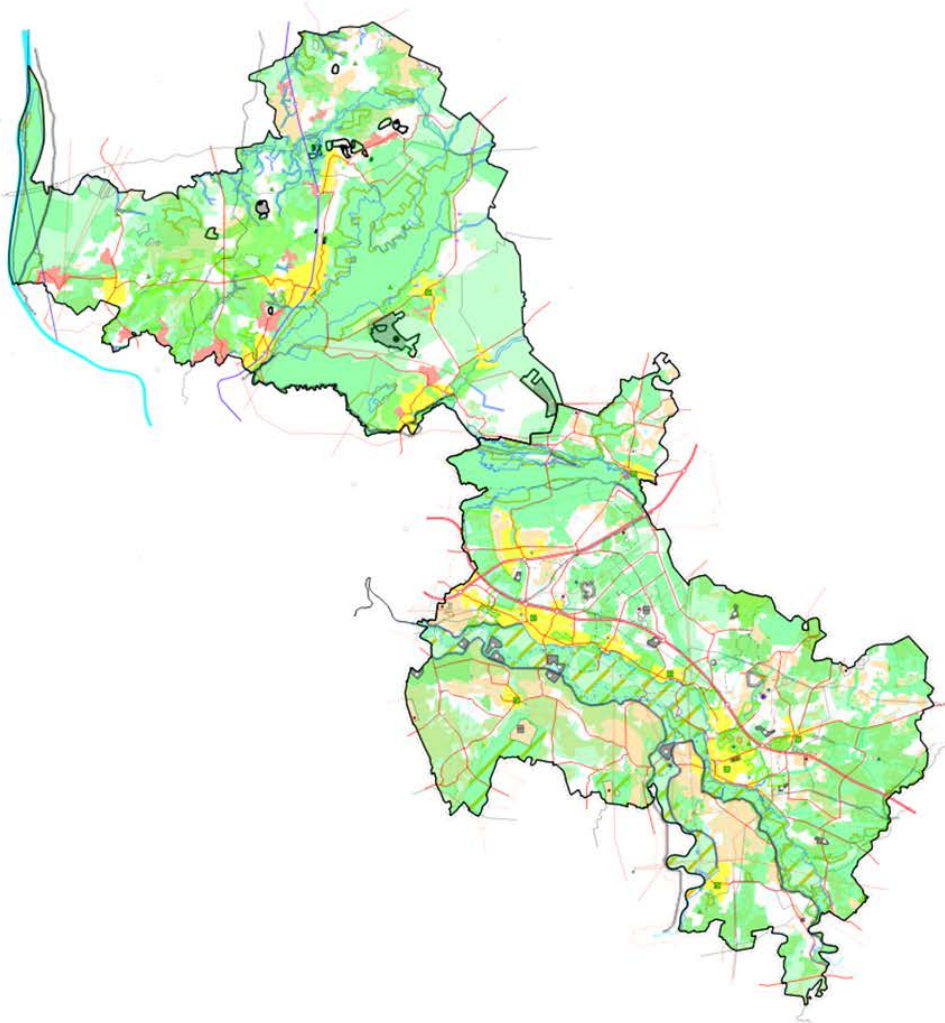
Werkzeuge

- Zoom/Pan
- Identifizieren
- Dienste hinzufügen
- Skizzieren und Messen
- Drucken/Speichern
- ...



Rechtsgültige Pläne

Vektor-Pläne

INSPIRE-Pläne



Themen

- ☒ RROPs Landkreise 
- ☐ FNPs (kreisfreie) Städte 
- ☐ Informationen zum Plan
(Verweis auf Textteil, Stand,
Planungen zur Neuaufstellung, ...)


Legende

- alle aktuell angezeigten
Planzeichen mit ihrem
Symbol

Werkzeuge

- Zoom/Pan
- Identifizieren
- Dienste hinzufügen
- Skizzieren und Messen
- Drucken/Speichern
- ...

[Rechtsgültige Pläne](#)[Vektor-Pläne](#)[INSPIRE-Pläne](#)

Windenergie 

☒ Vorranggebiet
Windenergienutzung

[übernehmen](#)

Themen

☒ RROPs Landkreise 

☐ FNPs (kreisfreie) Städte 

☐ Informationen zum Plan
*(Verweis auf Textteil, Stand,
Planungen zur Neuaufstellung, ...)*

Legende

– alle aktuell angezeigten
Planzeichen mit ihrem
Symbol

Werkzeuge

- Zoom/Pan
- Identifizieren
- Dienste hinzufügen
- Skizzieren und Messen
- Drucken/Speichern
- ...

Rechtsgültige Pläne



Vektor-Pläne

INSPIRE-Pläne




Download der
Vektordaten der
jeweiligen
Einzelausweisung
(in unterschiedlichen
Formaten)

Themen

- ☒ RROPs Landkreise 
- ☐ FNP (kreisfreie) Städte 
- ☐ Informationen zum Plan
(Verweis auf Textteil, Stand,
Planungen zur Neuaufstellung, ...)

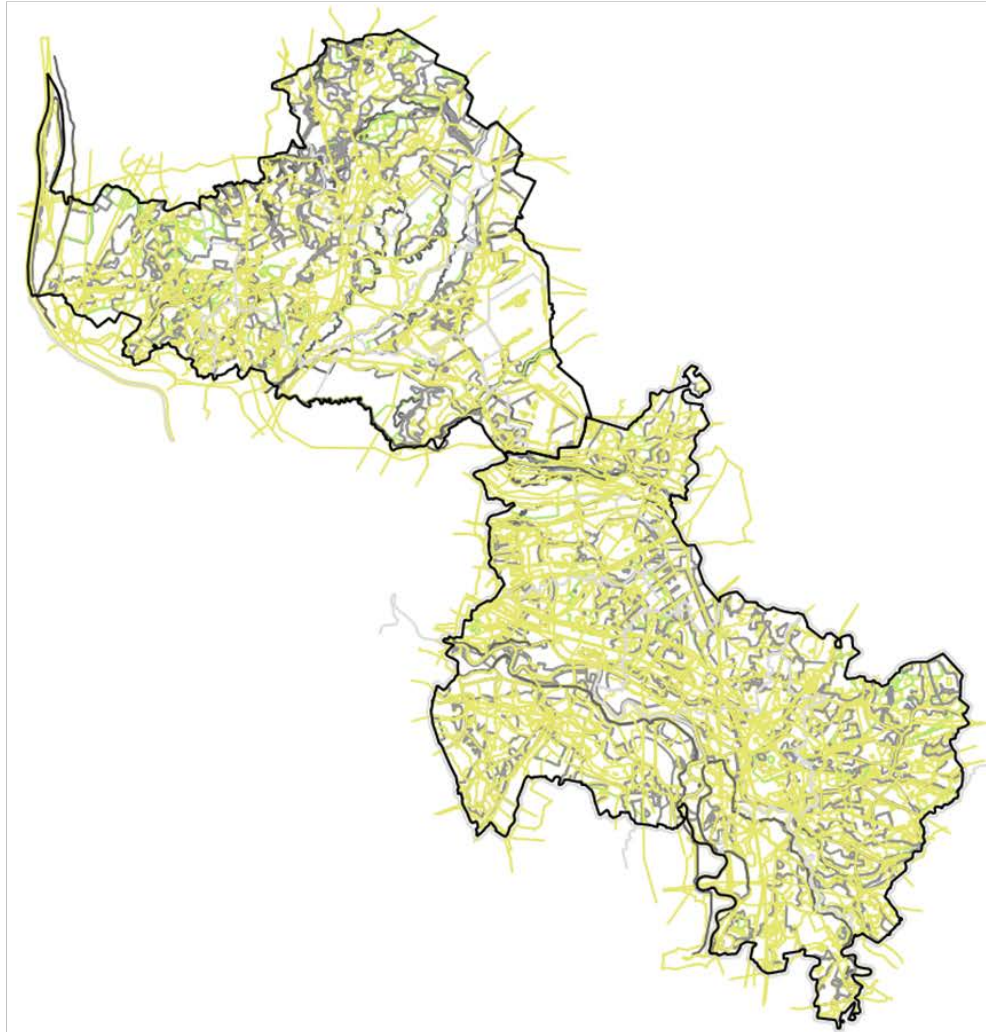
Legende

-  Vorranggebiet
Windenergienutzung




Werkzeuge

- Zoom/Pan
- Identifizieren
- Dienste hinzufügen
- Skizzieren und Messen
- Drucken/Speichern
- ...



Themen

- ☒ INSPIRE-PLU 
- ☐ Informationen zum Basisplan
(Verweis auf Textteil, Stand,
Planungen zur Neuaufstellung, ...)

Legende

- alle aktuell angezeigten
Klassifikationen mit ihrem
Symbol

Werkzeuge

- Zoom/Pan
- Identifizieren
- Dienste hinzufügen
- Skizzieren und Messen
- Drucken/Speichern
- ...

FAZIT

- Der Metropolplaner ist eine ideale Plattform, um die Standards XPlanung und INSPIRE-PLU in einer größeren Region in der Praxis zu erproben
- Nutzer des Metropolplaners kommen zukünftig einfacher und zielgerichteter an gewünschte Daten, unter anderem an regionsweite Vektordaten zu Einzelausweisungen
- Der Metropolplaner kann evtl. zukünftig eine Perspektive werden für die Darstellung von Flächennutzungsplänen von kreisangehörigen Städten und Gemeinden